

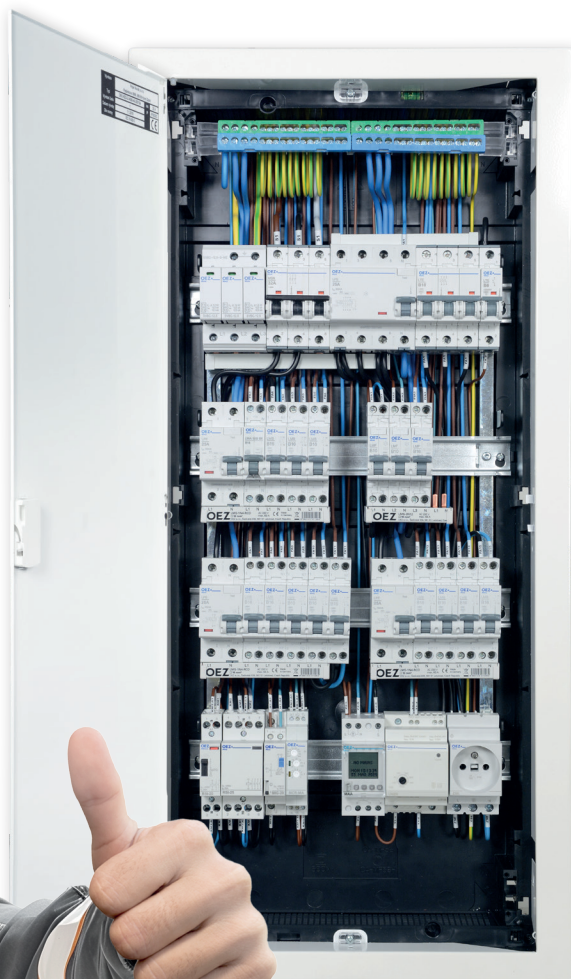
**OEZ** Vše pro domovní instalace

# BENEFITY A TIPY

## ZAMĚŘENO NA

- ▲ Světelné obvody s jističochrániči LMF
- ▲ Snadné připojování a montáž jističů LTE/LTN
- ▲ Komfortní rozvodnice
- ▲ Štítky zdarma

[www.oez.cz](http://www.oez.cz)



# 1 MODULOVÉ JISTIČOCHRÁNIČE LMF



## 1 NEJLEPŠÍ ŘEŠENÍ PRO SVĚTELNÉ OBVODY

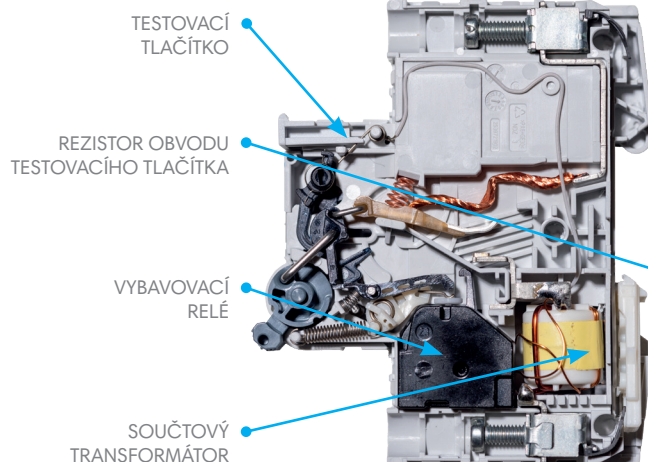
- podle normy ČSN 33 21 30 ed.4
- každý světelný obvod musí být vybaven vlastním proudovým chráničem typu A
- jistič světelného obvodu se již nesmí přiřadit k proudovým chráničům určeným pro zásuvky



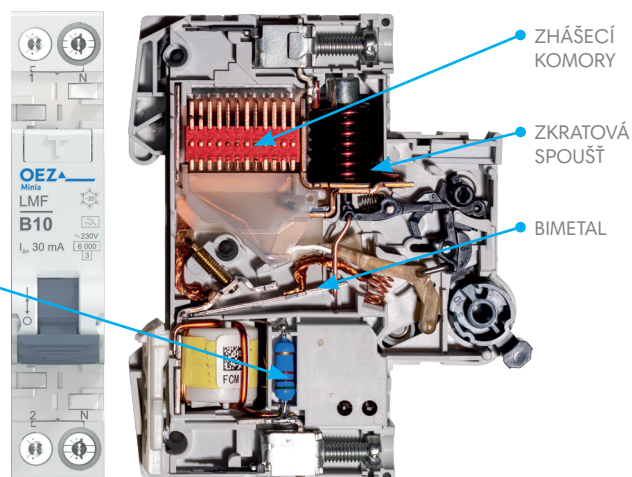
## 2 BEZPEČNÉ, FUNKČNĚ NEZÁVISLÉ NA SÍŤOVÉM NAPĚTÍ

- plní požadavky pro výběr a instalaci přístrojů podle normy ČSN 33 2000-5-53 (čl. 531.3.4)
- shodné komponenty s běžnými chrániči (neobsahuje elektroniku)
- bezpečně chrání osoby i v případě přerušení N vodiče na přívodu

OBVOD CHRÁNIČE



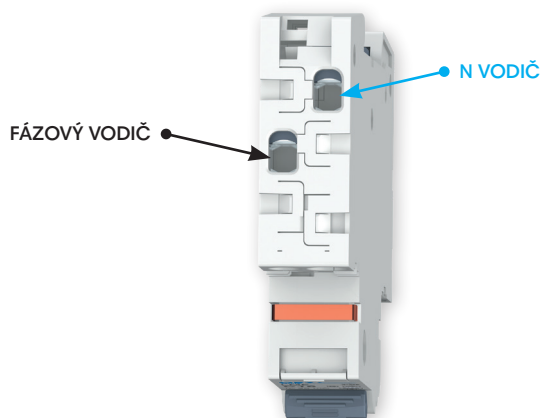
OBVOD JISTIČE



# 3

## KVALITNÍ SVORKA

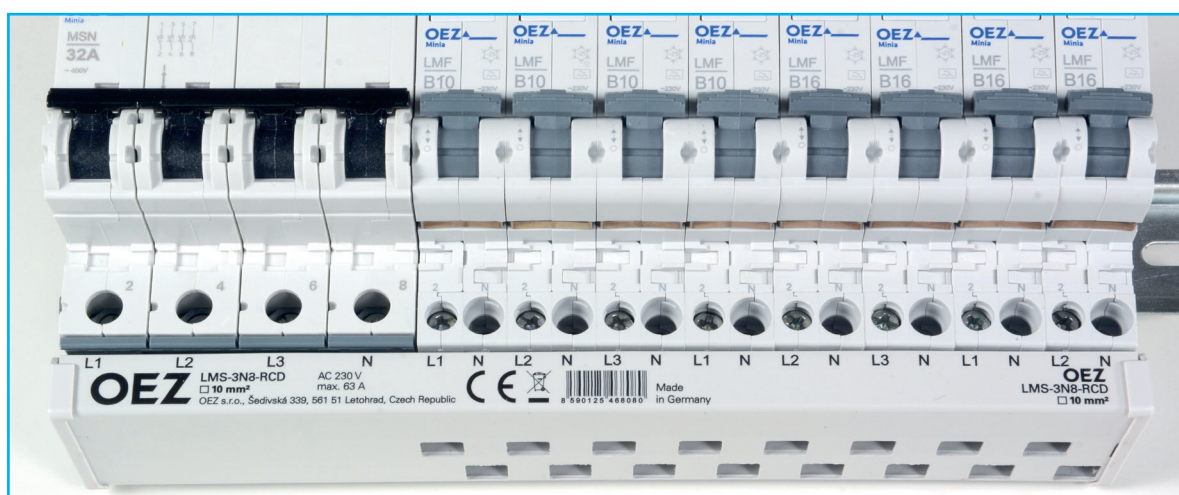
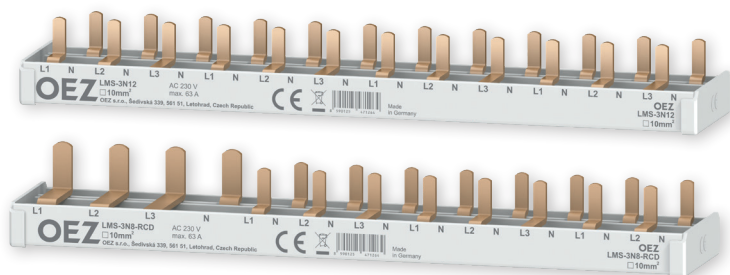
- pro tuhý vodič až 16 mm<sup>2</sup> nebo ohebný s dutinkou až 10 mm<sup>2</sup>
- dotahovací moment 2 Nm (PZ2)



# 4

## DŮMYSLNÉ PROPOJOVACÍ LIŠTY LMS

- přizpůsobené nejen k propojení LMF, ale i ostatních 1N přístrojů MiniaMini
- 1fázové i 3fázové provedení



# JISTIČE LTE/LTN



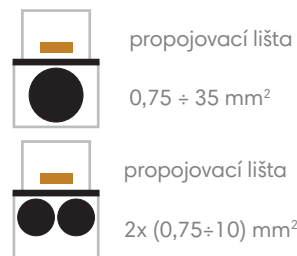
1

## DVOJITÁ SVORKA

- široké možnosti připojení



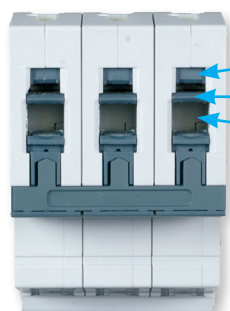
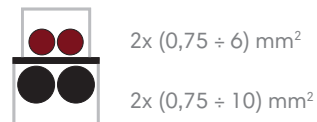
### LIŠTA + VODIČ



### 2 VODIČE RŮZNÝCH PRŮŘEZŮ



### AŽ 4 VODIČE DO JEDNÉ SVORKY

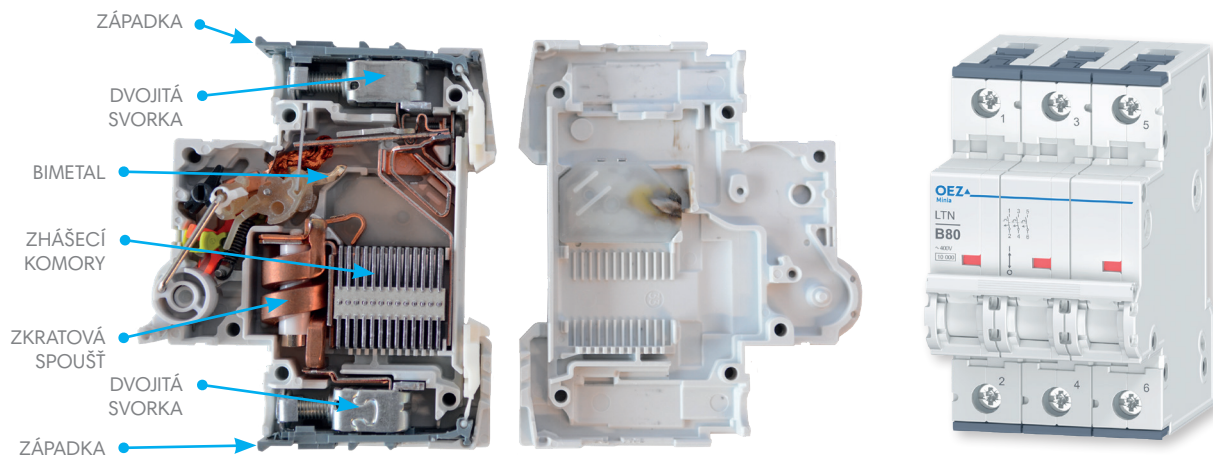


- ZADNÍ ČÁST SVORKY
- PEVNÁ PŘEPÁŽKA
- PŘEDNÍ ČÁST SVORKY

# 2

## KVALITNÍ, ROBUSTNÍ KONSTRUKCE A NÍZKÉ ZTRÁTY

- jmenovitý proud až 80 A



# 3

## VÝJIMEČNÉ ZÁPADKY

- snadná montáž/demontáž z DIN lišty bez použití šroubováku



# 4

## JISTIČE LTN - HLAVNÍ JISTIČ PŘED ELEKTROMĚR

- splňují přípojovací podmínky distributorů elektřiny v ČR



PRE

DISTRIBUCE

eg·d

# ROZVODNICOVÉ SKŘÍNĚ DistriTon

**Oceloplechové RZB**  
nejprostornější skříň ve své třídě na trhu



**Oceloplastové RZA**  
14 modulů v řadě



**Plastové RZG**  
od 4 modulů



**Plastové IP65 RZI**  
do prašného a vlhkého prostředí



## 1 VELKÝ POČET PŘIPOJOVACÍCH SVOREK PRO VODIČE N A PE VE STANDARDNÍM BALENÍ

- včetně N můstku za chránič



# 2

## VELKORYSÝ PROSTOR

- u svorkových bloků (usnadní zapojení první řady a PE vodičů do svorek)
- pohodlné vedení vodičů po bocích skříně i při plném osazení DIN lišty
- nadstandardní rozteč mezi DIN lištami min. 135 mm (u RZB 150 mm)
- výjimečný prostor 10 ÷ 50 mm pod DIN lištami (dle typu rozvodnicové skříně)



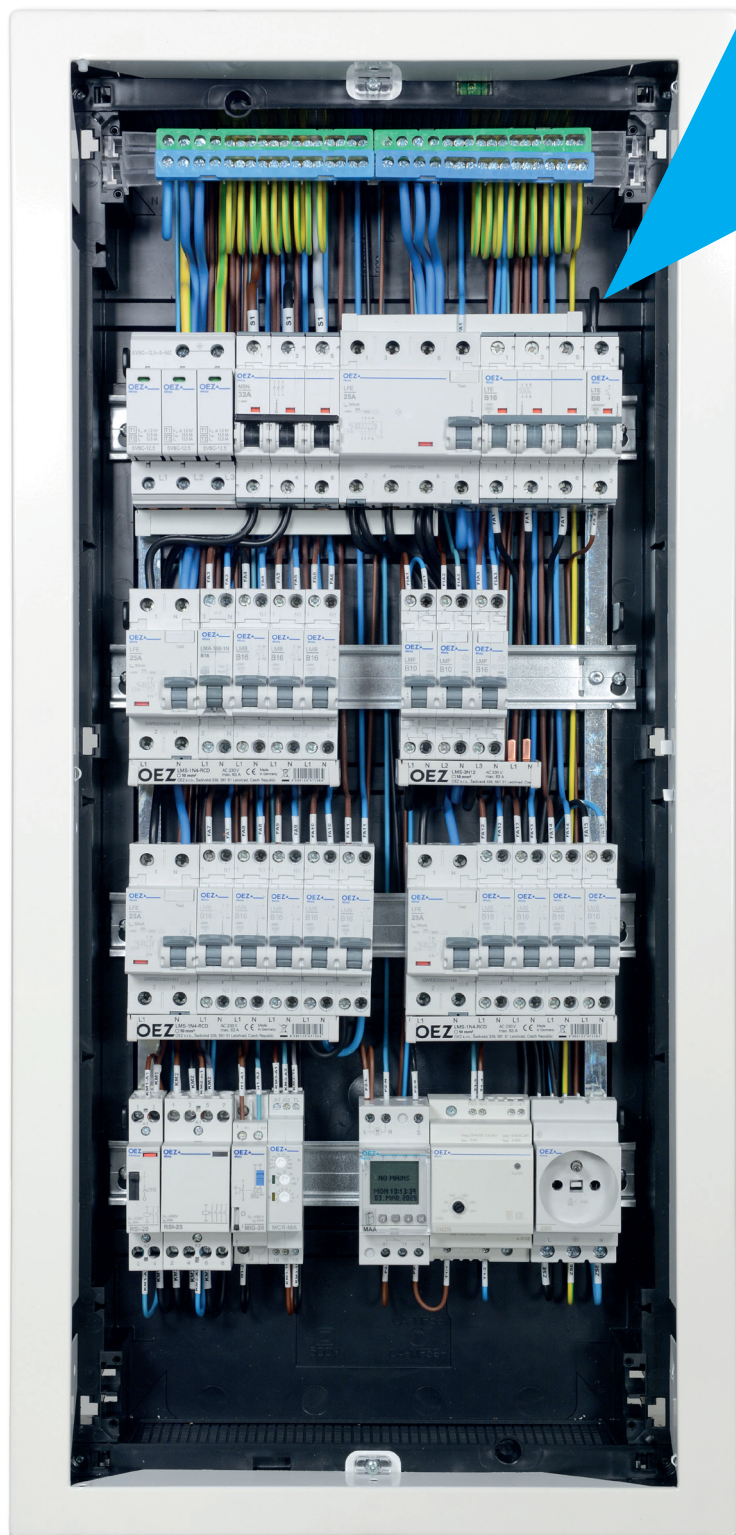
# 3

## SNADNÉ ZAZDĚNÍ ZAPUŠTĚNÝCH TYPŮ RZB A RZA

- odnímatelný rám s dveřmi
- korekce špatně zazděné základny



# KOMFORTNÍ ROZVODNICE S MiniaMini



- rychlá a přehledná montáž
- méně N vodičů
- bez N můstků
- vodiče pouze pod DIN lištami

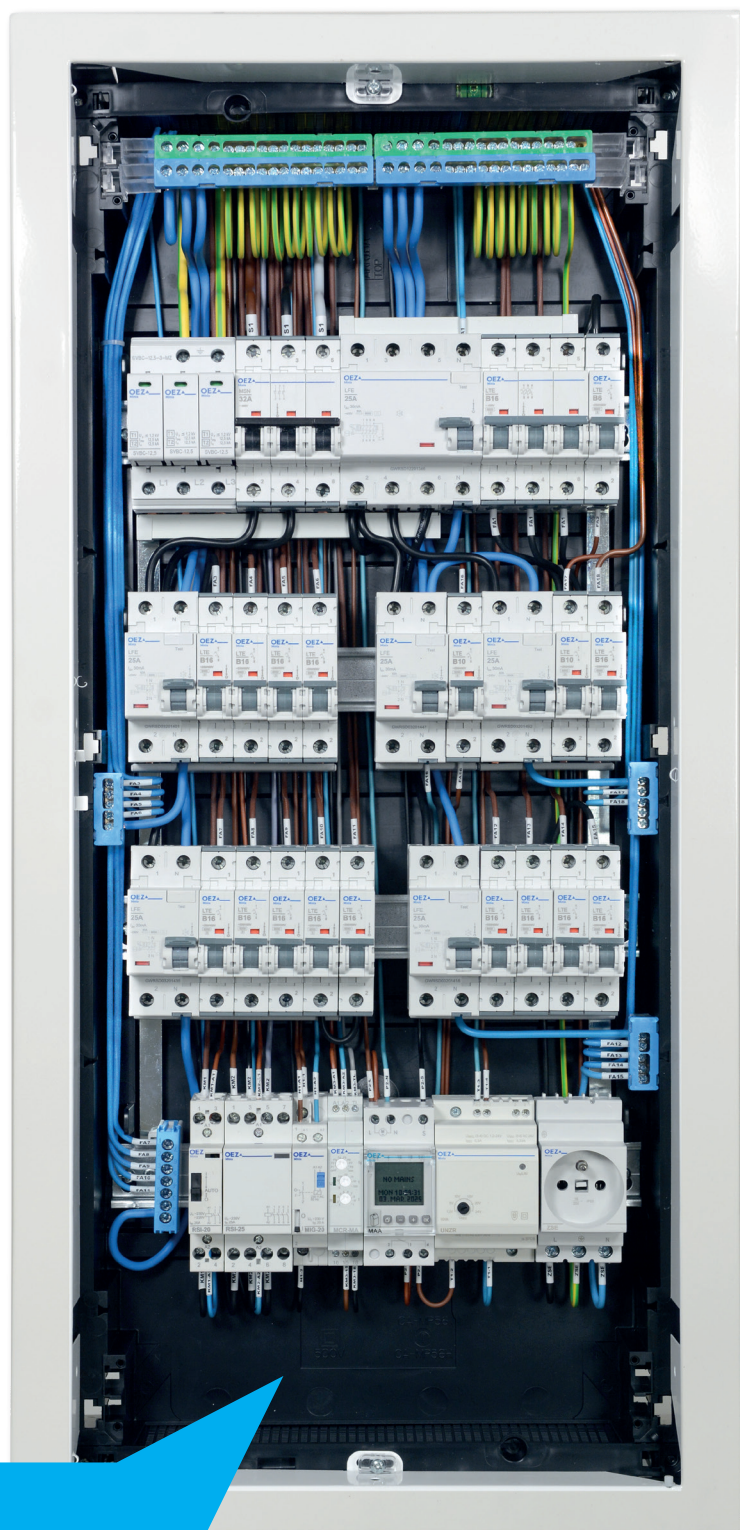


## BEZ N MŮSTKU ZA PROUDOVÝM CHRÁNIČEM

- jističe LMB a jističová oblouková ochrana LMA odpínají L i N vodiče
- 1 fázová lišta LMS-1N4-RCD nahrazuje N můstek za proudovým chráničem
- jistota správně dotaženého vodiče ve svorce
- úspora času při hledání poruchy mezi N a PE vodiči - laik je schopen zapnout vývody bez poruchy



# BĚŽNÁ ROZVODNICE S JISTIČI LTE



## N MŮSTEK JE ČASTÝM ZDROJEM PROBLÉMŮ

- zaměněný vodič mezi N můstkem se složitě hledá
  - chybí dotahovací momenty
  - chyba mezi N a PE vodičem vyřadí z provozu všechny obvody za chráničem
- 
- klasické řešení bez odpínání N vodičů
  - N můstky po bocích skříně nebo na DIN liště
  - vodiče pod DIN lištami i po bocích skříně

# TIPY PRO SPÍNÁNÍ

# 1

## TICHÝ A EXTRA TICHÝ CHOD BOJLERU

- pro tichý chod použijte řadu stykačů RSI-...-X..., které mají stejnosměrné usměrnění cívky a nevydávají „BRUM“
- extra tichého chodu dosáhnete s relé RPI, které při spínání neuslyšíte cvakat



# 2

## ZAPNUTÍ BOJLERU PO PŘÍCHODU NA CHATU MIMO SIGNÁL HDO

- stykače RSI-...-M s manuálním ovládním lze zapnout ručně do polohy „I“
- po obnovení signálu HDO se stykač přepne do polohy „AUTO“



# 3

## OVLÁDÁNÍ SVĚTEL POMOCÍ TLAČÍTEK

- pro ovládání světel z více míst je ideální použít tlačítka v kombinaci s impulzním relé MIG namísto vypínačů typu 6 („schodišťák“), kvůli různé poloze na vypínačích



## 4

## NOČNÍ OSVĚTLENÍ CHODBY / ZAHRADY / POULIČNÍ OSVĚTLENÍ

- s astro hodinami MAA není nutné složitě instalovat soumrakové čidlo
- přesné spínání podle východu/západu slunce lze snadno nastavit pomocí GPS souřadnic
- možnost zadání prodlevy nebo posunu spínání



## 5

## SERVISNÍ ZÁSUVKA V ROZVODNICI

- jednoduché řešení se soklovou zásuvkou ZSE



# ŠTÍTEK ZDARMA

Původní výrobce OEZ s.r.o. poskytuje podklady podle ČSN EN 61439-3 „Rozvodnice určené k provozování laiky (DBO)“ ostatním výrobcům k jejich vlastní výrobě rozvodnic.

Výrobce	OEZ s.r.o.		CE
	Šedivská 339, 561 51 Letohrad		
Typ	DBO-RZB-Z-5S120-88-370608	$I_{nA}$	32 A
Výrobní číslo	1	$U_n$	AC 230/400 V
Datum výroby	22.11.2024	$f_n$	50 Hz
Dle normy	IEC 61439-3	IP	IP30/20C

Ke štítku navíc získáte:

- protokol o kusové zkoušce
- charakteristiky rozhraní
- prohlášení o shodě

Určeno pro:

- rozvodnicové skříně DistriTon do 198 modulů (RZA, RZB, RZG a RZI)
- modulární přístroje Minia do 63 A (nově lze doplnit i přístroje pro chytrou domácnost)



Štítek a podklady se generují v DBO konfiguratůru

- jednoduchý soubor excel
- nově kompatibilní i s MS Office pro macOS a LibreOffice

## Ověření konfigurace a typové značení

Typové značení rozvodnice:	DBO-RZB-Z-5S120-88-370608	OEZ
Oteplení:	VYHOVUJE	
Velikost rozvodnice:	VYHOVUJE	
Počet modulů (obsazeno/maximum):	88/120	

Jak získat ZDARMA štítek pro rozvodnici DBO a podklady:

- po on-line školení a registraci

[www.oez.cz/rozvodnice-dbo](http://www.oez.cz/rozvodnice-dbo)



Podpora ZDARMA pro větší rozváděče nad 198 modulů

- podle normy ČSN EN IEC 61439-2 „Výkonové rozváděče (PSC)“
- vhodné pro rozvodnicové skříně RZE s přístroji pro chytrou domácnost (až 715 modulů)

[www.oez.cz/rozvadece-psc](http://www.oez.cz/rozvadece-psc)



OEZ s.r.o.

T +420 464 600 022 E [technicka.podpora.cz@oez.com](mailto:technicka.podpora.cz@oez.com) W [www.oez.cz](http://www.oez.cz)  
T +421 2 49 21 25 55 E [technicka.podpora.sk@oez.com](mailto:technicka.podpora.sk@oez.com) W [www.oez.sk](http://www.oez.sk)

