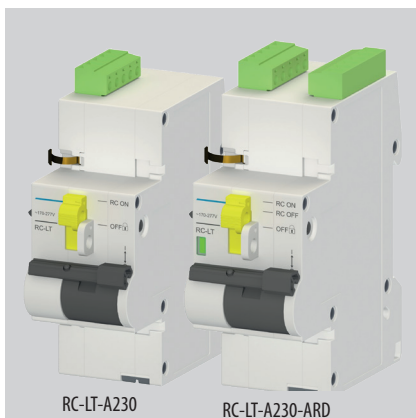




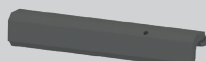
Modulární přístroje

B

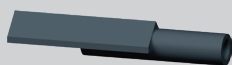


RC-LT-A230

RC-LT-A230-ARD



RC-LT-NR01



OD-OL-NR01



Dálková ovládání

- Příslušenství k:
 - jističům: LTE, LTN, LTN-UC, LTP, LTS, LMB, LVN, LVN-XC
 - proudovým chráničům: LFE, LFN (pouze v kombinaci s verzemi RCD a ARD)
 - jističochráničům: LMF, OLI
 - vypínačům: MSO, MSN, AVN-DC.
- Slouží k dálkovému zapnutí a vypnutí přístrojů.
- Funkce ARD (auto reclose device) slouží k automatickému opětovnému zapnutí ovládaného přístroje poté, co byl vypnut spouští.
- Pro připojení k přístroji je nutné použít vhodný nástavec k dálkovému ovládání.
- Provedení RCD a ARD s integrovanými přepínacími pomocnými a signalizačními kontakty.

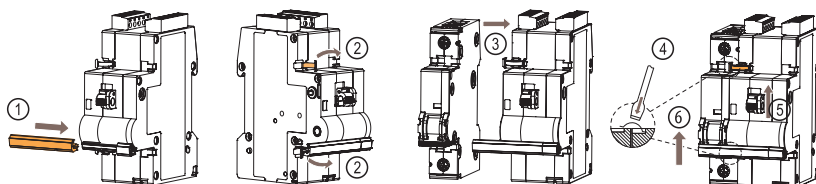
Jmenovité napětí U _c	Řazení kontaktů ¹⁾	Typ	Objednací kód	Počet modulů	Hmotnost [kg]	Balení [ks]
AC 230 V	-	RC-LT-A230	OEZ:46474	2	0,229	1
	0011	RC-LT-A230-RCD	OEZ:46476	2	0,234	1
	0011	RC-LT-A230-ARD	OEZ:46478	2	0,237	1
AC/DC 24 V	-	RC-LT-X024	OEZ:46473	1,5	0,188	1
	0011	RC-LT-X024-RCD	OEZ:46475	2	0,234	1
	0011	RC-LT-X024-ARD	OEZ:46477	2	0,237	1

¹⁾ Každá číslice postupně udává počet kontaktů zapínacích, rozpínacích, pomocných přepínacích a signalizačních přepínacích.

Nástavce k dálkovému ovládání

Typ	Objednací kód	Popis	Hmotnost [kg]	Balení [ks]
RC-LT-NR01	OEZ:46480	pro 1pólové a 2pólové přístroje LTE, LTN, LTN-UC, LVN, LVN-XC a MSN	0,013	1
RC-LT-NR02	OEZ:46481	pro 3pólové a 4pólové přístroje LTE, LTN, LVN, MSN a AVN-DC	0,011	1
RC-LT-NR03	OEZ:46482	pro přístroje OLI	0,010	1
RC-LT-NR04	OEZ:46483	pro LFE, LFN, LMB, LMF a 1pólové a 2pólové přístroje LTP, LTS a MSO	0,009	1
RC-LT-NR05	OEZ:46484	pro 3pólové a 4pólové přístroje LTP, LTS a MSO	0,011	1

Příklad montáže

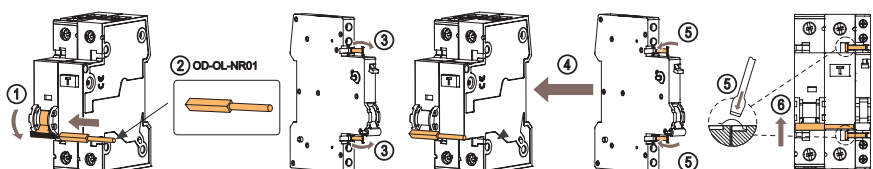


Nástavec rukojeti OD-OL-NR01

- Příslušenství k: OLI
- Umožňuje montáž následujícího příslušenství na jističochrániče OLI
 - pomocné spínače (PS-LT)
 - signalizační spínače (SS-LT)
 - podpětové spouště (SP-LT)
 - napětové spouště (SV-LT).
- Speciální pomocný spínač PS-LT-1100-K obsahuje nástavec rukojeti OD-OL-NR01. Není ho tedy nutné objednávat samostatně.

Typ	Objednací kód	Hmotnost [kg]	Balení [ks]
OD-OL-NR01	OEZ:38270	0,002	5

Příklad montáže



TECHNICKÁ PODPORA

T +420 464 600 022
E technicka.podpora.cz@oez.com

Softwarová podpora - programy Sichr,
Konfiguratör OEZ, podpora pro CAD/CAE
a e-shopy
E softwarova.podpora.cz@oez.com

KATALOGOVÁ DOKUMENTACE

Pro zaslání katalogové dokumentace prosíme
vyplňte formulář uvedený na adrese:
W www.oez.cz/ke-stazeni/zadost-o-zaslani-dokumentace

OBCHOD

Prodej a příjem objednávek
T +420 465 672 712
E prodej.cz@oez.com, objednavky.cz@oez.com

SERVISNÍ SLUŽBY

Operativní servis
T +420 465 672 313
E servis.cz@oez.com

Nepřetržitá pohotovostní služba
T +420 602 432 786

Prevence poruch - asistenční služby,
diagnostika a údržba přístrojů
T +420 465 672 369
E servisni.sluzby.cz@oez.com

Modernizace rozváděčů - retrofity
T +420 465 672 193
E retrofity.cz@oez.com

CZ

OEZ s.r.o.
Šedivská 339
561 51 Letohrad
Czech Republic

E oez.cz@oez.com
T +420 465 672 111
W www.oez.cz

DIČ: CZ49810146
IČ: 49810146
Firma zapsaná v obch.
rejstříku KS v HK, oddíl C,
vločka 4649



TECHNICKÁ PODPORA

T +421 2 49 21 25 55
E technicka.podpora.sk@oez.com

OBCHOD

Predaj a príjem objednávok
T +421 2 49 21 25 13
T +421 2 49 21 25 15
E predaj.sk@oez.com

SERVISNÉ SLUŽBY

Servis
T +421 2 49 21 25 09

Nepretržitá pohotovostná služba servisu
T +421 905 908 658
E servis.sk@oez.com

SK

OEZ Slovakia, spol. s r.o.
Prí majeri 10
831 07 Bratislava
Slovakia

E oez.sk@oez.com
T +421 2 49 21 25 11
W www.oez.sk

IČ DPH: SK2020338738
IČO: 314 05 614
Zápis do Obchodného
registra Mestského súdu
Bratislava III, oddiel Sro,
vločka číslo: 9850/B



Vydání: 09/2024

Změny a chyby vyhrazeny. Informace uvedené v tomto dokumentu obsahují pouze obecné popisy a/nebo funkční vlastnosti platné k datu vydání, mohou být v průběhu dalšího vývoje výrobků upraveny. Požadované funkční vlastnosti jsou závazné pouze pokud jsou výslovně dohodnuty v uzavřené smlouvě.

Aktuální a další informace o silnoproudých rozvodech nízkého napětí a elektroinstalační technice jsou k dispozici na internetu na adrese www.oez.cz.



Změny vyhrazeny

www.oez.cz
www.oez.sk

